

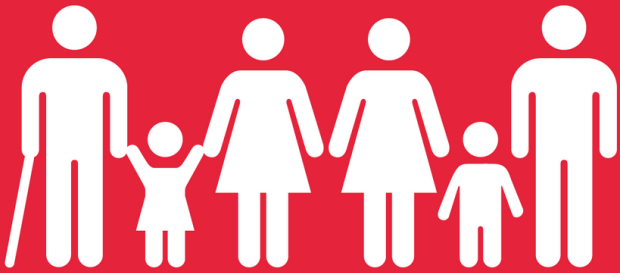


DIAGNOSTIQUE AGENDA 2030

Mairie de La Bernerie en Retz

Octobre 2022

1 PAS DE PAUVRETÉ



- Protection sociale pour tous
- Accès aux services de base
- Réduire la vulnérabilité aux phénomènes climatiques
- Sortir de l'isolement

à La Bernerie...



- Aides du CCAS
- Tissu associatif dynamique
- Mise en place d'une analyse des besoins sociaux



7%

taux de pauvreté
à La Bernerie
(Pays de la Loire
10%)

- 
- Manque de logements sociaux
 - Vulnérabilité face aux inondations

PAROLES DE PARTICIPANTS ”

" Il y a un problème avec la mixité sociale à La Bernerie "

"À l'avenir le nombre de personnes âgées isolées va augmenter, on pourrait penser la mise en place d'activités communes avec ramassage des aînés à domicile"

"Améliorer l'accès aux services de base"

"Adapter le tarif des repas proposés à la cantine en fonction des ressources. Développer les logements sociaux et ouvrir certains logements aux primo accédants"

"Assurer la présence d'un médecin sur la commune"

2 FAIM «ZÉRO»



- Améliorer la nutrition
- Assurer la sécurité alimentaire
- Promouvoir l'agriculture durable
- Qualité des terres
- Bon fonctionnement de la filière agroalimentaire

à La Bernerie...



- Nombreux commerces
- Aide aux plus fragiles : portage des repas, cantine, resto du coeur
- Nouveau restaurant scolaire

400
producteurs sur
le territoire de
Pornic Agglo



- Très peu d'exploitations agricoles
- Nombre d'agriculteurs en baisse en Loire Atlantique



PAROLES DE PARTICIPANTS



" Peut-on imaginer la plantation d'arbres fruitiers sur les terrains communaux ? Ou la création de potagers/jardins collectifs ? "

"Travailler à une baisse des tarifs de la cantine"

"Faciliter la création de potagers collectifs pour éduquer et créer du lien social"

" limiter la bétonisation à outrance "

"Faciliter l'installation de maraichers. Proposer des repas bios à la cantine."

"Ouvrir le restaurant scolaire à tous [...]"

Interdire les pesticides sur la commune [...]"

Réserver un local pour la création d'une épicerie locale et/ou associative."

"Le nombre de commerces de bouche pourrait tout à fait augmenter sans compromettre la rentabilité des magasins existants."

3 BONNE SANTÉ ET BIEN-ÊTRE



- Promouvoir la santé mentale et le bien-être
- Lutter contre les addictions
- Accessibilité et inclusion
- Réduire les accidents de la route
- Pollution, contamination air, sol et eau

à La Bernerie...



- Contrat local de santé entre Pornic Agglo et l'Agence Régionale de Santé
- Réduction de la place de la voiture
- Plage sans tabac sur le plan d'eau



- Peu d'actions de sensibilisation
- Manque de médecins
- Population vieillissante et plus dépendante



17%

de + de 75 ans à
La Bernerie
(9% en France)

PAROLES DE PARTICIPANTS ”

" Il faudrait faire plus de campagnes de
prévention et de sensibilisation sur les
questions de santé "

"Faciliter l'installation des professionnels de
santé."

"Sensibiliser et éduquer à la préservation de la
santé mentale."

"Interdire la consommation du tabac sur tout
l'espace public."

"Faire respecter la limitation de 30km/h en ville,
remettre en place des passages piétons.

Maintenir l'EPHAD à sa place pour permettre
une meilleure fin de vie."

"La prévention doit se concentrer sur les jeunes"

"En attendant la mise en place du "Pôle santé"
il faut proposer des solutions temporaires."

4 ÉDUCATION DE QUALITÉ



- Accès à une éducation de qualité
- Egalité d'accès
- Etablissements adaptés et inclusifs
- Promouvoir le développement durable

à La Bernerie...



- Sensibilisation au développement durable à l'école
- Bâtiments scolaires accessibles
- Mise en place d'un projet éducatif territorial



14%

de jeunes de 18 à 24 ans en échec scolaire en 2016 sur Pornic Agglo

- Structure périscolaire surchargée

5 ÉGALITÉ ENTRE LES SEXES



- Parvenir à l'égalité des genres
- Eliminer les violences faites aux femmes
- Education à la parité
- Participation des femmes aux fonctions de direction

à La Bernerie...



-Permanence mobile d'aide aux victimes de violences sexuelles à Pornic Agglo
-Sensibilisation à l'égalité entre les sexes auprès des enfants



-Manque de communication sur les outils existants
-Les difficultés à trouver un mode de garde d'enfants retardent le retour à l'emploi des femmes

18%

écart salarial hommes/femmes en Loire Atlantique

6 EAU PROPRE ET ASSAINISSEMENT



- Gestion durable des ressources en eau
- Protéger les zones humides
- Gestion collective et partenariale de l'eau
- Améliorer la qualité de l'eau

à La Bernerie...



- Gestion des ressources par les services municipaux : réutilisation des eaux de pluie, choix des espèces...
- Enjeux de préservation intégrés dans les documents de planification



68%
des relevés de qualité des cours d'eau du 44 sont médiocres en 2020.

- Consommation accentuée par le tourisme
- Réseaux sous-dimensionnés ou mal entretenus
- L'urbanisation augmente les surfaces imperméabilisées



PAROLES DE PARTICIPANTS ”

"Pourquoi ne pas rendre obligatoire les réserves et collecteurs d'eaux de pluies pour les nouvelles constructions ? "

"Supprimer le goudron dans la cour de l'école, mettre des revêtements drainants. Cela peut concerner également les parkings"

"Il faut prendre ce sujet très au sérieux : limiter le ruissellement des eaux pluviales ; Travailler avec les habitants sur la perméabilité de leurs sols"

"Il faut développer les solutions de gestion des eaux de pluies[...] pour les bâtiments communaux."

"Réduire la surface des sols bétonnés."

"Travailler en cohérence avec Pornic

Agglomération Pays de Retz, encourager une agriculture durable dans la gestion de l'eau.

Encourager la récupération des eaux de pluie par les habitants."

"Le projet de terrain de foot en synthétique va contre cet objectif."

7 ÉNERGIE PROPRE ET D'UN COÛT ABORDABLE

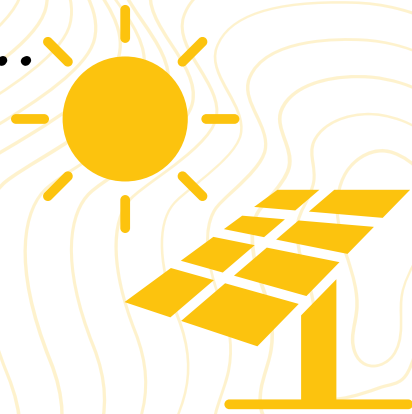


- Proposer l'énergie à un coût abordable
- Accroître la part de l'énergie renouvelable
- Augmenter l'efficacité énergétique

à La Bernerie...



- La commune est engagée dans la réduction de la consommation et dans la rénovation énergétique des bâtiments publics
- Plan Climat Air Energie Territorial (PCAET) mis en place par Pornic Agglo



85%
des trajets domicile/
travail des bernériens
se font en voiture



- Très peu de production d'énergie renouvelable sur les bâtiments privés et publics
- Importance des rénovations énergétique à prévoir (privé et public)
- Crise énergétique et économique



8

TRAVAIL DÉCENT ET CROISSANCE ÉCONOMIQUE

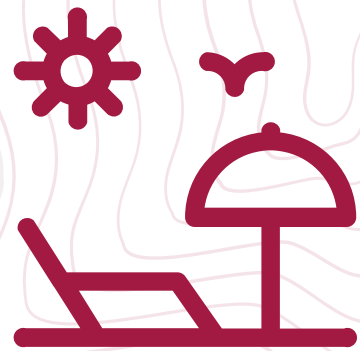


- Encourager la création d'emplois décents
- Promouvoir la sécurité au travail
- Accès des jeunes à l'emploi et la formation
- Tourisme durable

à La Bernerie...



- Industrie du tourisme forte
- Association de commerçants active
- Région dynamique du point de vue économique



35%

des emplois
berneriens sont
dans le secteur
tertiaire



- Manque d'offres de coworking
- Danger d'une mono-économie liée au tourisme
- Tension du marché immobilier

PAROLES DE PARTICIPANTS ”

" J'aimerais que le diagnostic de l'agenda 2030 intègre le manque de places dans les modes de garde de la petite enfance et de l'enfance (crèche, accueil périscolaire et accueil de loisirs) "

"Proposer une résidence/foyer pour les salariés saisonniers et des locations prioritaires pour les jeunes qui veulent s'installer à La Bernerie qui veulent s'installer dans la commune. Augmenter la taxe sur les habitations secondaires."

"Il faut pouvoir diversifier l'économie de la ville en aidant l'installation de nouvelles activités."

"Faire le choix d'un tourisme durable (sensibilisation des vacanciers, réduction de la consommation en eau et de la production des déchets)."

9 INDUSTRIE, INNOVATION ET INFRASTRUCTURE



- Infrastructures durables et résilientes
- Accès aux nouvelles technologies
- Industrialisation durable

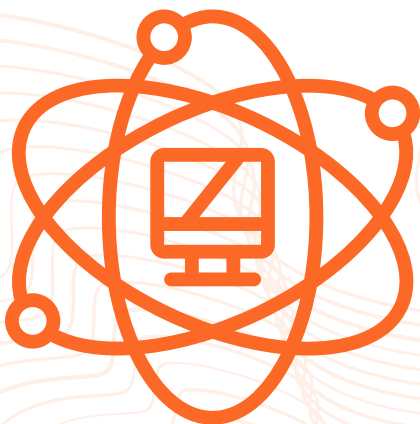
à La Bernerie...



- Réduction de la fracture numérique avec l'atelier informatique de la municipalité
- Territoire attractif qui attire des investisseurs



entreprises créés
sur la commune en
2021



- Activité économique déséquilibrée (secteur tertiaire omniprésent)
- Nombreux retraités qui ne sont pas prêts au tout digital

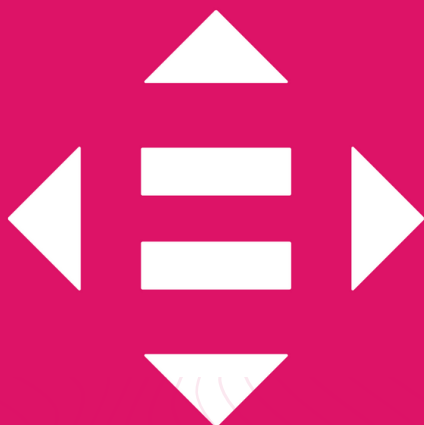
PAROLES DE PARTICIPANTS



"La fibre !"


A series of horizontal dotted lines for writing.

10 INÉGALITÉS RÉDUITES




- Favoriser l'intégration sociale
- Autonomiser toutes les personnes
- Faciliter la mobilité
- Égalité des chances

à La Bernerie...

- 
- Aides du CCAS à l'autonomie et l'intégration
 - Accessibilité de la plage et du plan d'eau
 - Tissu associatif vivant

CLIC

Structure d'aide aux séniors
et personnes handicapées
(Pornic Agglo)



-La crise économique accentue les inégalités et fragilise certains foyers



PAROLES DE PARTICIPANTS ”

"Tissu associatif important à La Bernerie, mais de nombreux nouveaux arrivants sont des résidents secondaires qui ne cherchent pas à s'intégrer."

"Favoriser l'intégration"

"Le déplacement de l'EPHAD est contraire à cet objectif. Le transférer empêchera les résidents d'accéder au littoral."

"Il faut améliorer l'accessibilité des trottoirs aux PMR."

"Créer des logements strictement réservés aux travailleurs berneriens."

11 VILLES ET COMMUNAUTÉS DURABLES



- Accès à tous à un logement
- Urbanisation durable
- Gestion des déchets
- Bâtiments durables
- Transport public
- Patrimoine culturel
- Sécurité routière
- Qualité de l'air

à La Bernerie...



- Conservation du patrimoine bâti et naturel
- Promotion des mobilités actives (marche et vélo)
- Sensibilisation à la gestion des déchets
- Navette estivale, train
- Extinction de l'éclairage public



déchets :

+6,4%

d'emballages collectés
par Pornic Agglo entre
2021 et 2022

- Marché immobilier en tension et trop peu de locatif
- L'urbanisation menace les espaces naturels
- transport public peu développé
- Gestion des déchets organiques



PAROLES DE PARTICIPANTS ”

"Avoir des composteurs ouverts à la population, une meilleure pédagogie sur le tri des déchets auprès des estivants."

"La protection du "patrimoine" [...] est un peu abusive à cause des nombreuses limitations et interdictions imposées par le PLU et l'ABF."

"Trop d'urbanisation [...] il manque du végétal et du vivant. Nous ne protégeons pas assez notre environnement."

"Acter dans le PLU qu'il ne faut plus d'artificialisation des terres. Continuer la densification des espaces bâtis. Imposer des normes de végétalisation."

"Augmenter taxe d'habitation sur les logements secondaires."

"Rendre obligatoire la plantation des haies le long des grillages pour développer la biodiversité et îlots de fraîcheurs."

12 CONSOMMATION ET PRODUCTION RESPONSABLES



- Gestion durable des ressources naturelles
- Réduire les déchets alimentaires
- Style de vie en harmonie avec la nature
- Réduire le déversement de polluants

à La Bernerie...



- Associations environnementales très actives
- Projet Alimentaire territorial (PAT) sur le Pays de Retz
- Réduction du gaspillage alimentaire à la cantine

AMAP sur le Pays de Retz



- Politique d'achat public durable à approfondir
- Difficultés à faire évoluer les habitudes
- Tourisme durable à développer



PAROLES DE PARTICIPANTS



" Il me semble nécessaire de consommer le plus localement possible et privilégier le made in France"

"Pourquoi ne pas accueillir des maraîchers à La Bernerie? "

"Il serait intéressant de faire venir des artisans qui sont en capacité de réparer ou de proposer du "seconde main"

"Il faut développer et multiplier les containers pour le tri des déchets."

"Prévoir un marché des producteurs locaux, inciter les restaurateurs à vendre leur surplus en fin de journée."

"Transition vers l'agroécologie nécessaire, aider les producteurs locaux à faire la transition."

"Proposer des repas fait localement aux personnes âgées isolées."

"Sensibiliser les commerçants à la réduction des déchets."

13 MESURES RELATIVES À LA LUTTE CONTRE LES CHANGEMENTS CLIMATIQUES



- Incorporer des mesures relatives aux changements climatiques dans les politiques
- Mettre en place des systèmes d'alerte
- Eduquer et sensibiliser

à La Bernerie...



- Enjeux du changement climatique pris en compte dans les documents d'urbanisme
- Plan communal de sauvegarde pour la gestion de crise
- Plan de mobilité de Pornic Agglo pour diminuer l'empreinte carbone

-11%

d'émissions de gaz à effet de serre sur la région entre 2008 et 2016



- Sécheresses et inondations ont marqué l'année 2022
- La voiture reste le mode de transport privilégié

PAROLES DE PARTICIPANTS



"Il faut refaire les canalisations des eaux usées/pluviales et eau potable"

"Cet objectif relève peu d'une gestion communale."

"Il faut éduquer et sensibiliser."

"Il faut renaturer, réduire l'urbanisation et l'artificialisation, limiter la circulation automobile en centre-ville et pendant la saison."

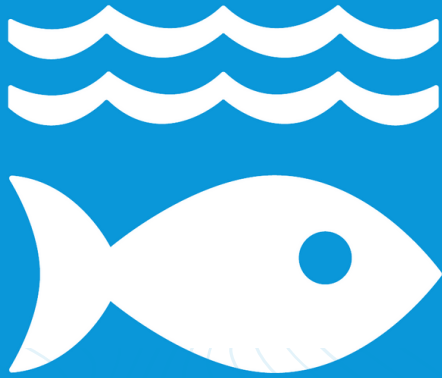
"La commune doit montrer l'exemple : préserver le patrimoine arboré et les haies cela lutte contre l'effet "ilots de chaleur""

"Augmenter les contrôles de vitesse en ville et verbaliser les stationnements dangereux."

"Développer les transports en communs si on réduit la place de la voiture."

"Développer les pistes cyclables et aménager les déplacements piétonniers."

14 VIE AQUATIQUE



- Conserver et exploiter de manière durable l'océan et ses ressources
- Réglementer efficacement la pêche
- Préserver la pêche artisanale
- protéger les écosystèmes marins et côtiers

à La Bernerie...



- Préservation du littoral (pavillon bleu, réglementation de la pêche à pied...)
- Plans de gestion du littoral à différentes échelles
- Attachement des bernériens au littoral

84%

de contrôles
sanitaires des eaux
de baignade positifs
sur la saison
2022



- La multiplicité des acteurs complique la lisibilité des plans de gestion
- Risques d'inondations
- L'économie locale dépend trop du littoral



15 VIE TERRESTRE

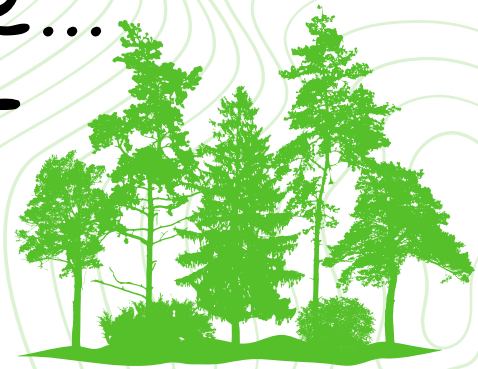


- Préserver et restaurer les écosystèmes
- Gérer durablement les forêts
- Préserver la biodiversité
- Restaurer les terres dégradées
- Lutter contre les espèces invasives

à La Bernerie...

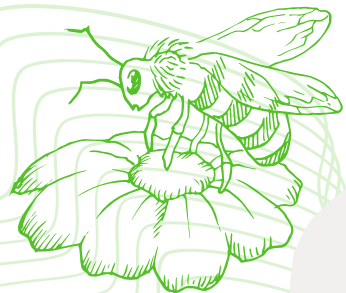


- Territoire riche en faune et flore
- Protection réglementaire forte
- Pas d'utilisation de pesticides par les services techniques
- Protection de la biodiversité dans les documents d'urbanisme



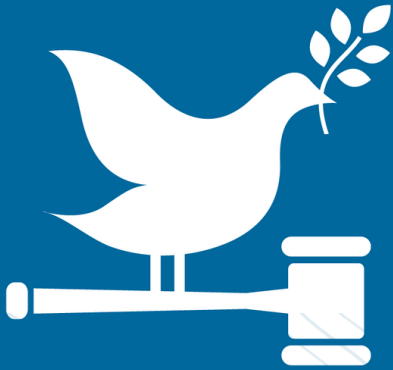
400 HA
d'espaces verts
consommés sur le
territoire de Pornic
Agglo en 11 ans

- Pression de l'urbanisation sur les espaces verts
- Les épisodes de sécheresse menacent la biodiversité
- Taux de boisement faible sur l'agglo



16

PAIX, JUSTICE ET INSTITUTIONS EFFICACES



- Accès à la justice
- Institutions transparentes
- Représentation à tous niveaux de gouvernance
- Lois et politiques non discriminatoires

à La Bernerie...



- Concertation avec les habitants : enquêtes, réunions publiques...
- Communication par Intramuros, bulletin municipal, Internet



43,5%

Taux de participation
aux législatives de
2022 à La Bernerie

- Désintérêt de la population pour la politique
- Intégration des résidents secondaires à la vie municipale parfois difficile

17 PARTENARIATS POUR LA RÉALISATION DES OBJECTIFS



- Encourager et promouvoir les partenariats
- Construire des indicateurs de développement durable

à La Bernerie...



-Création d'une Assemblée citoyenne
-Rédaction de l'Agenda 2030 en concertation avec les associations et habitants



agent recruté pour mettre en place l'Agenda 2030



-Partenariats avec les institutions et entreprises pour la réalisation des objectifs à renforcer

