

Réunion spéciale Inondations

13 décembre 2024

MAIRIE DE LA BERNERIE

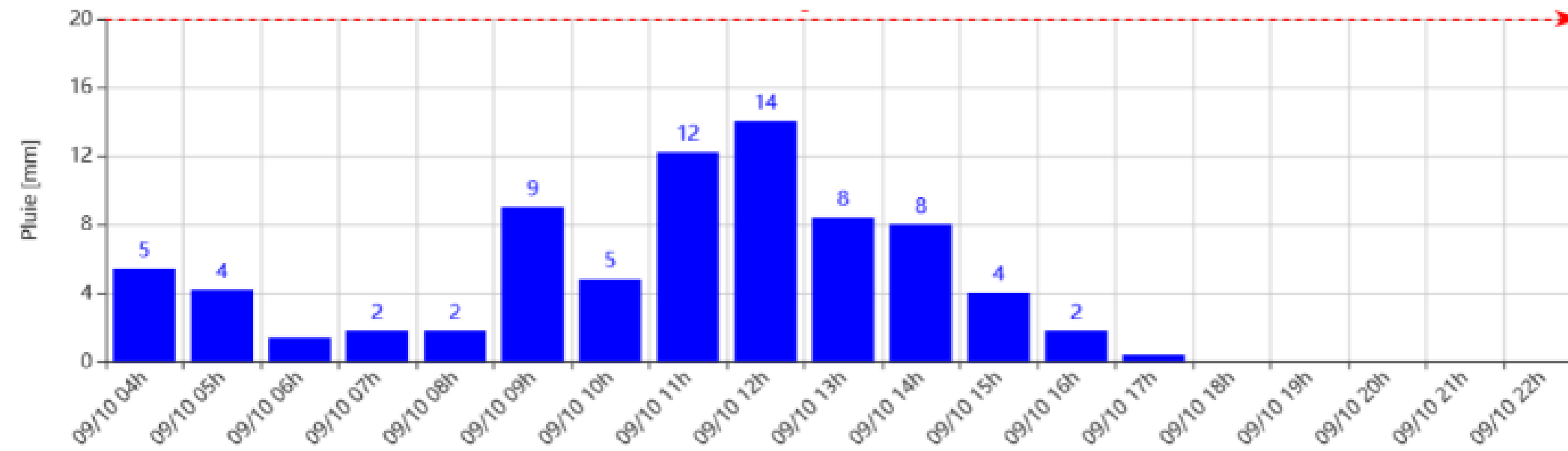
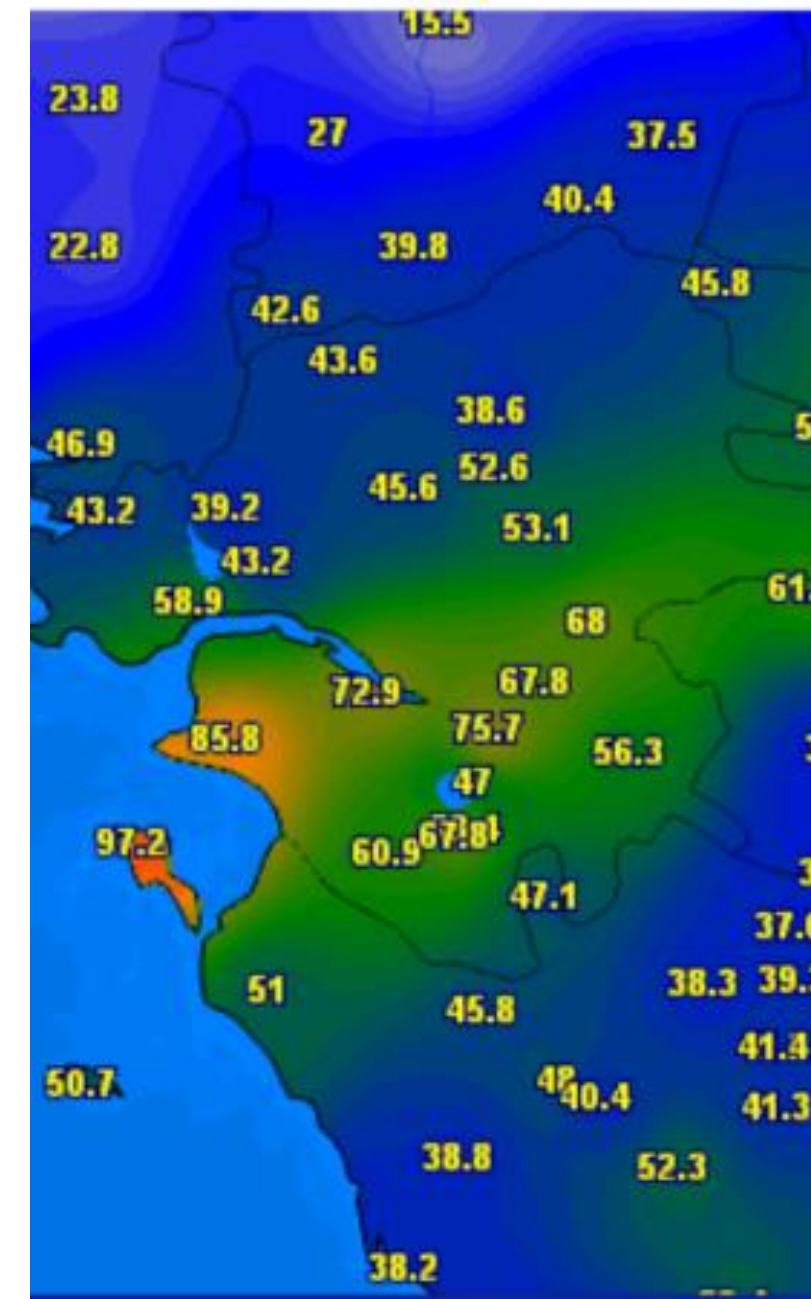


Retour sur l'évènement pluviométrique du 09 octobre 2024 et ses conséquences

La pluie du 09 octobre 2024

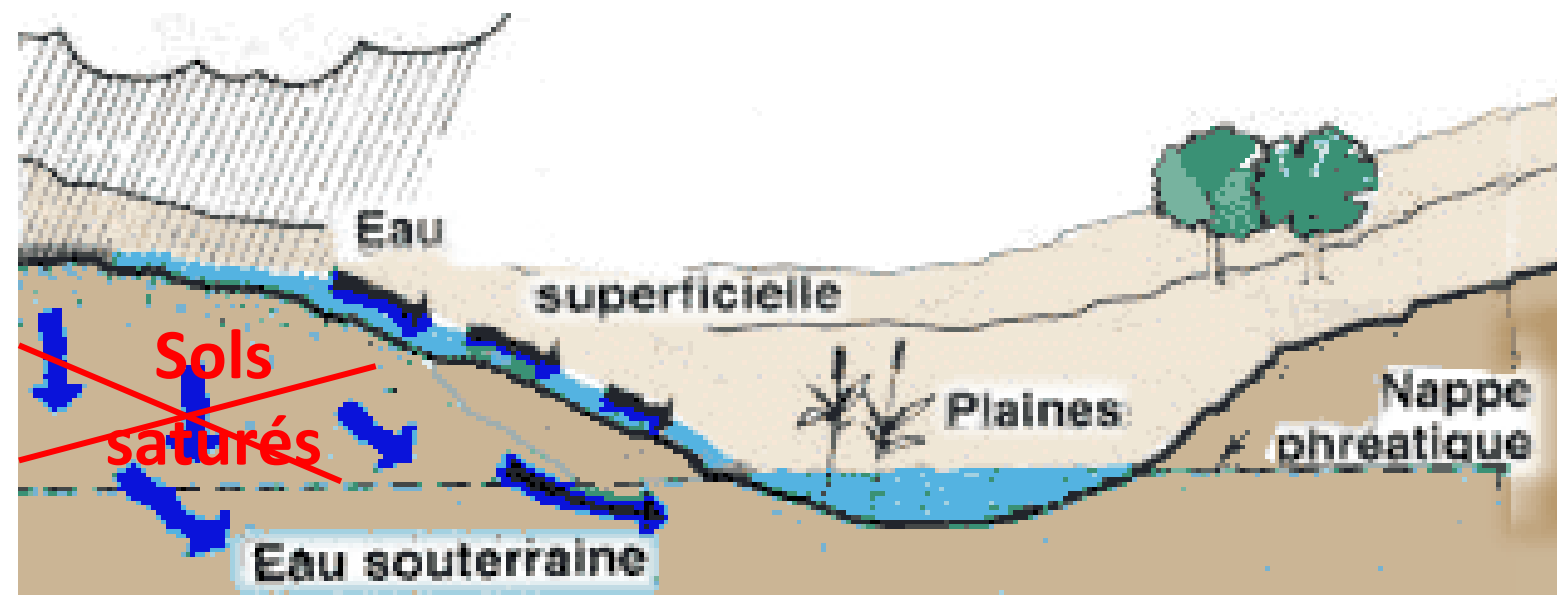
Pluie du 09 octobre 2024

Entre 80 et 90 mm d'eau en une douzaine d'heures sur tout le Pays de Retz



Pluviométrie horaire à PORNIC le 09/10/2024

Les sols étaient saturés avant l'arrivée de la pluie : (+80% de pluie sur l'année écoulée)



Pluie sur 24 h sources Météociel

La pluie du 09 octobre 2024

Plus de 300 maisons ont été inondées sur les 15 communes de Pornic agglo Pays de Retz
Essentiellement dans les zones urbaines de 11 petits cours d'eau côtiers très artificialisés



La Plaine sur Mer : 218 maisons



Pornic 10 à 15 maisons



La Bernerie : 19 maisons



Villeneuve : 50 maisons

Photographies des inondations à la Bernerie en Retz



Rue de la Mer



Intersection Chaussée pays de Retz/Jeanne d'Arc



Rue Jeanne d'Arc



Rue des Buissonnets



Avenue des Fauvettes



Route des Moutiers



Route des Moutiers

La gestion communale : en amont de la journée du 09/10/2024

- ✓ Nettoyage des avaloirs (externalisé)
- ✓ Nettoyage/fauche des berges du Port Royal
- ✓ Commande de sacs de sable

La gestion communale : la journée du 09/10/2024

Intervention des agents des STM



- Fermeture des rues
- Distribution de sacs de sable

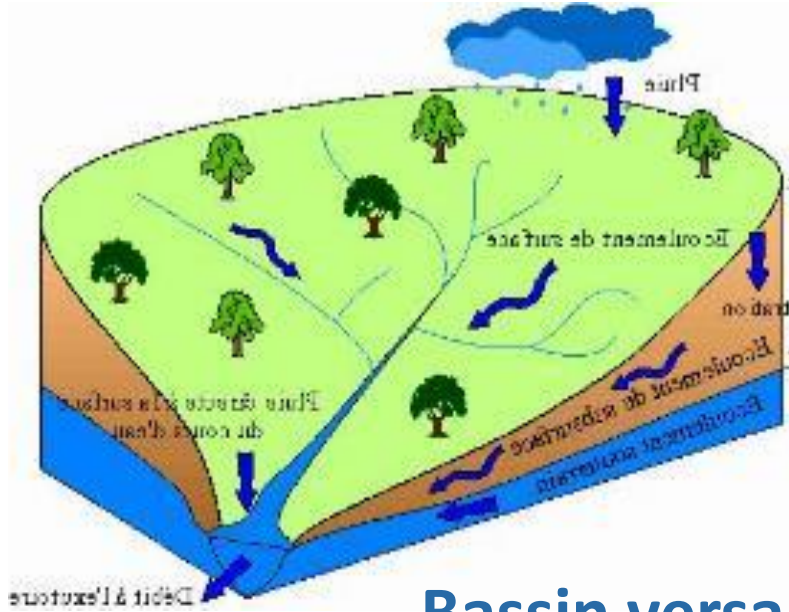


La gestion communale : après la journée du 09/10/2024

- ✓ Rencontre des commerçants, des habitants du quartier Pré Tarin...
- ✓ Finalisation du dossier récapitulatif de demande de classement en catastrophe naturelle.
- ✓ Après le classement, courriel à toutes les personnes qui s'étaient manifestées pour les informer de l'arrêté préfectoral de classement
- ✓ Communication sur le site, Facebook, la liste de diffusion du site, IntraMuros, le panneau lumineux devant la mairie.

Comprendre les causes d'inondation le long du ruisseau de Port Royal

Le bassin versant du ruisseau de Port Royal



Bassin versant du Port Royal
231 ha

Facteurs aggravants les inondations :

- l'imperméabilisation des sols
- L'arrachage des haies
- La rectification des cours d'eau et fossés
- Le busage

plus droit et plus profond = plus vite vers l'aval !

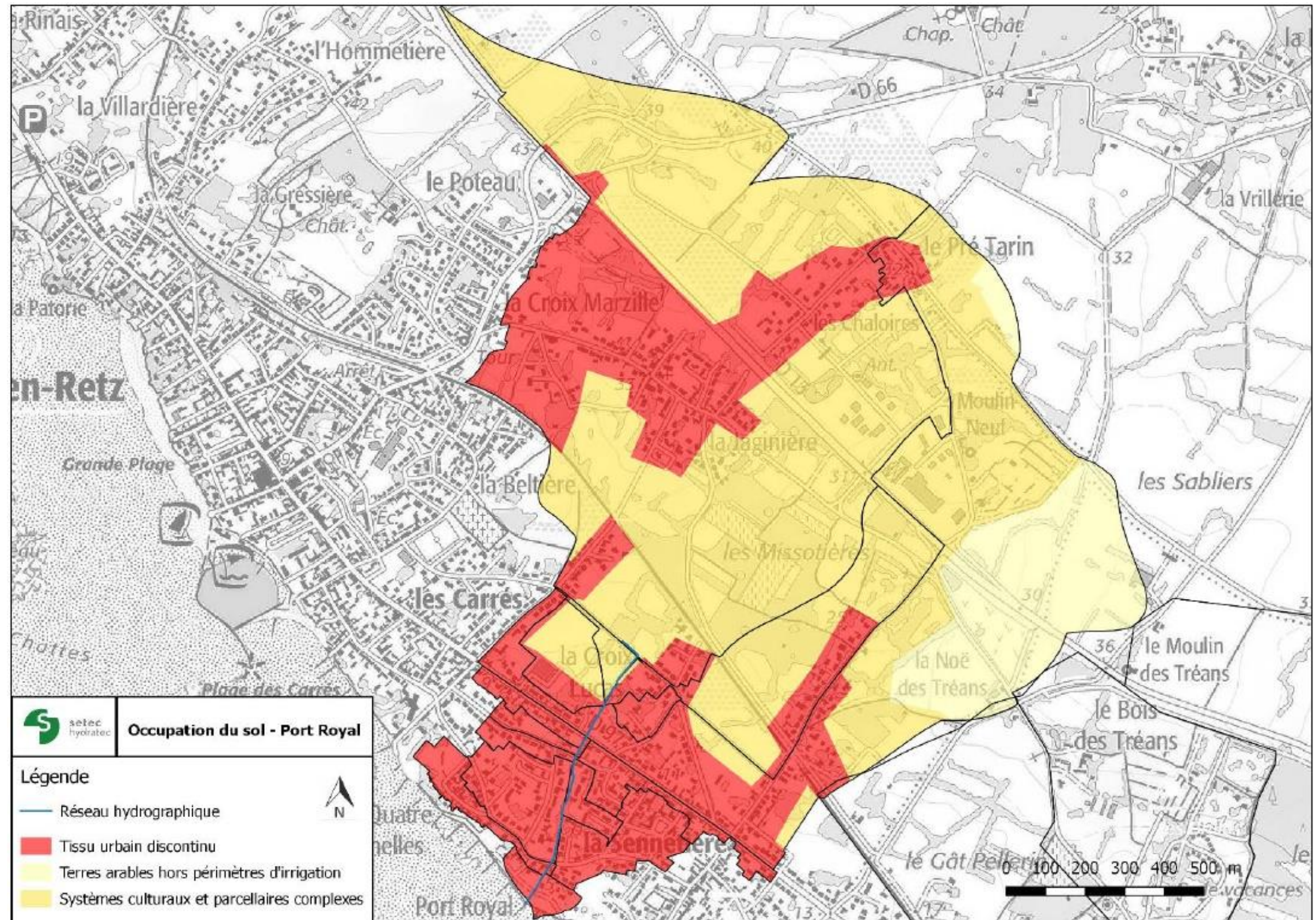
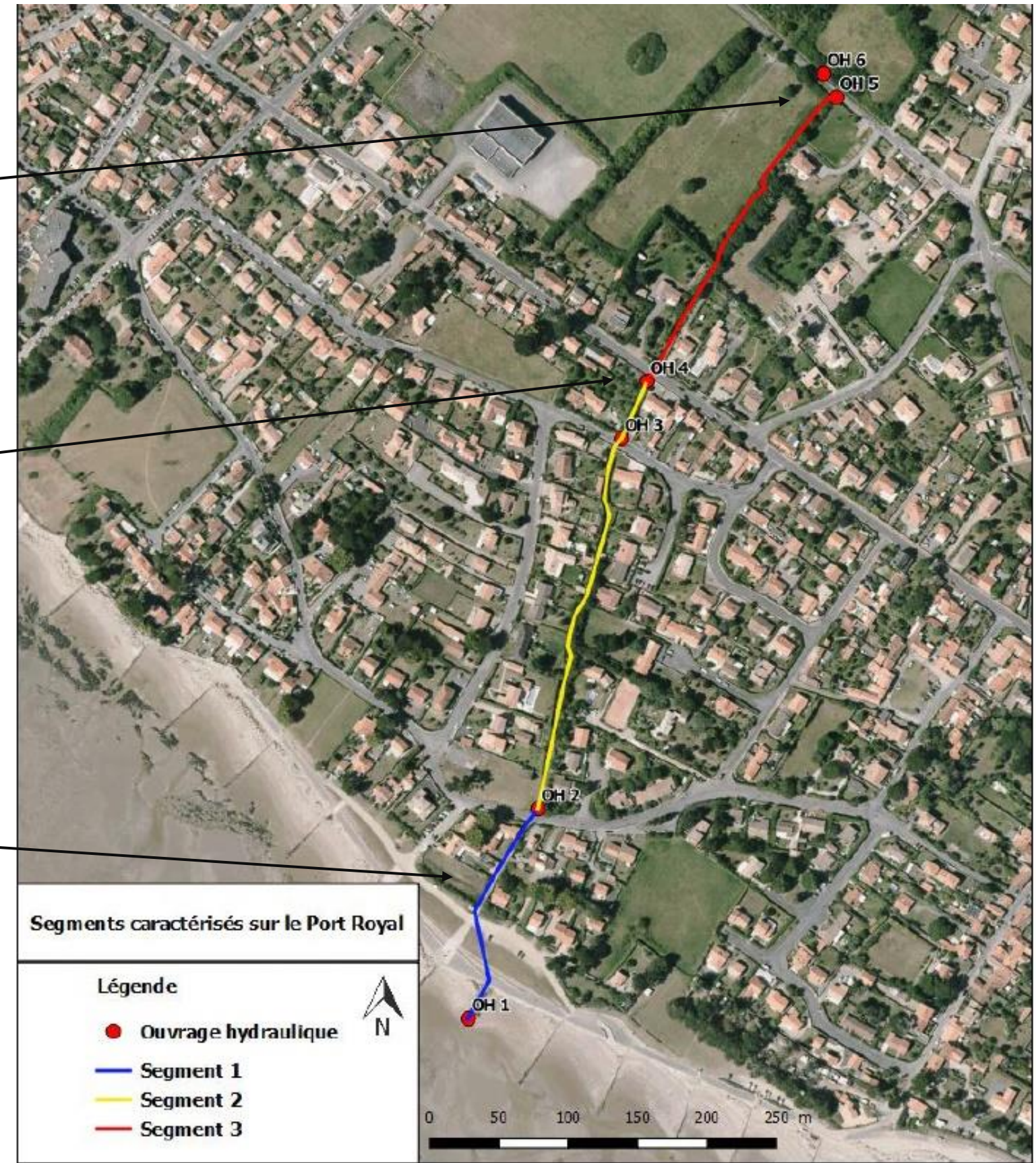


Figure 18 : Cartographie de l'occupation du sol sur les sous-bassins versant du Port Royal

Le bassin versant du ruisseau de Port Royal

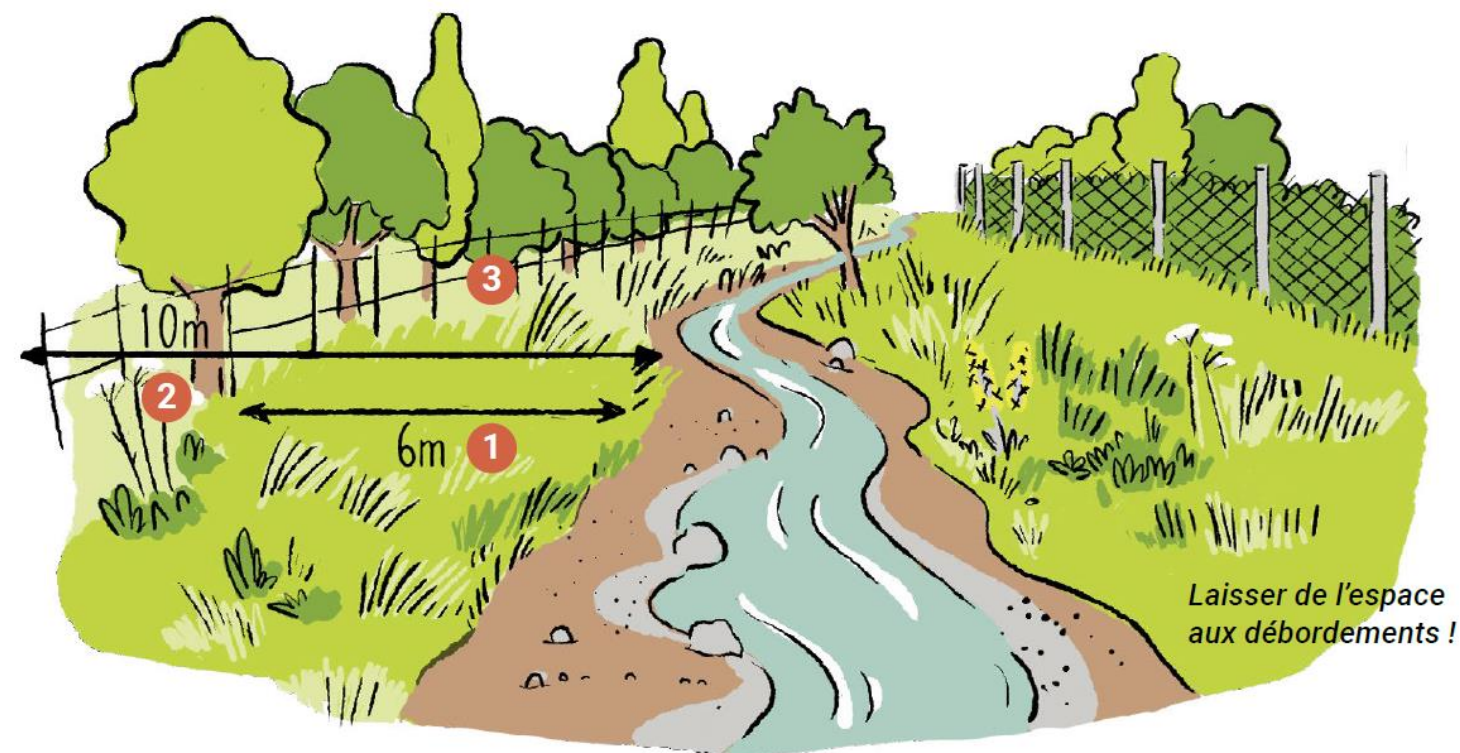
Ruisseau du Port Royal dans la zone urbaine aval :
une succession d'obstacles et de contraintes à l'écoulement



Le bassin versant du ruisseau de Port Royal

Le ruisseau du Port Royal dans sa zone urbaine aval

Ce qu'il faudrait ...

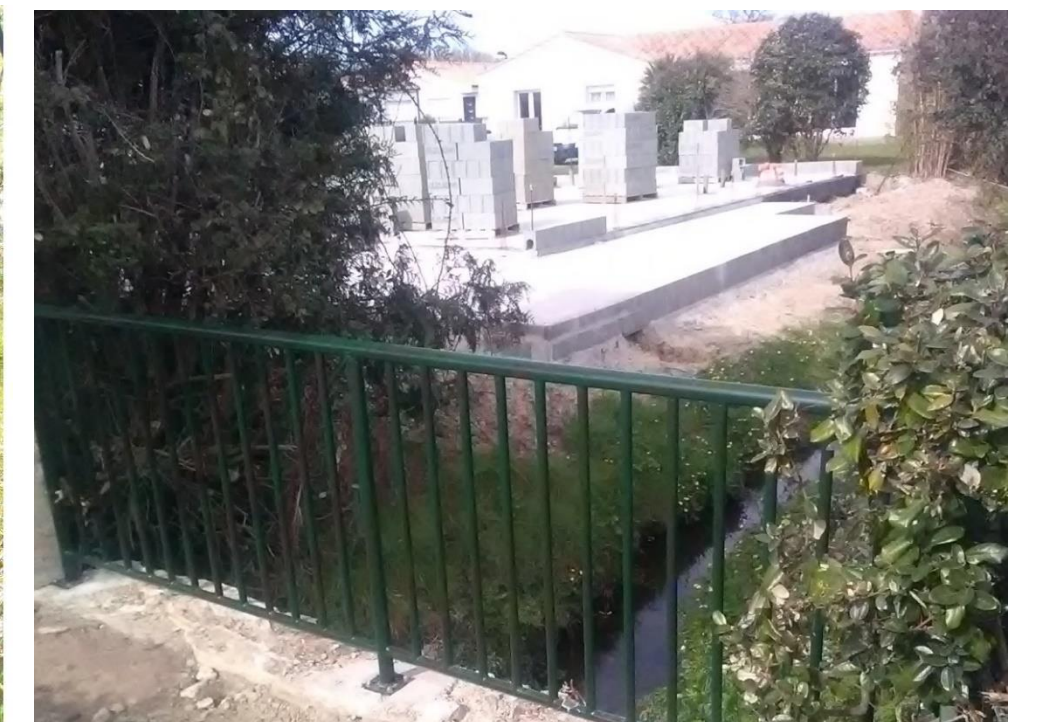


...et ce que l'on a

Des murs et clôtures pleines, des garages, des maisons à l'aplomb des berges

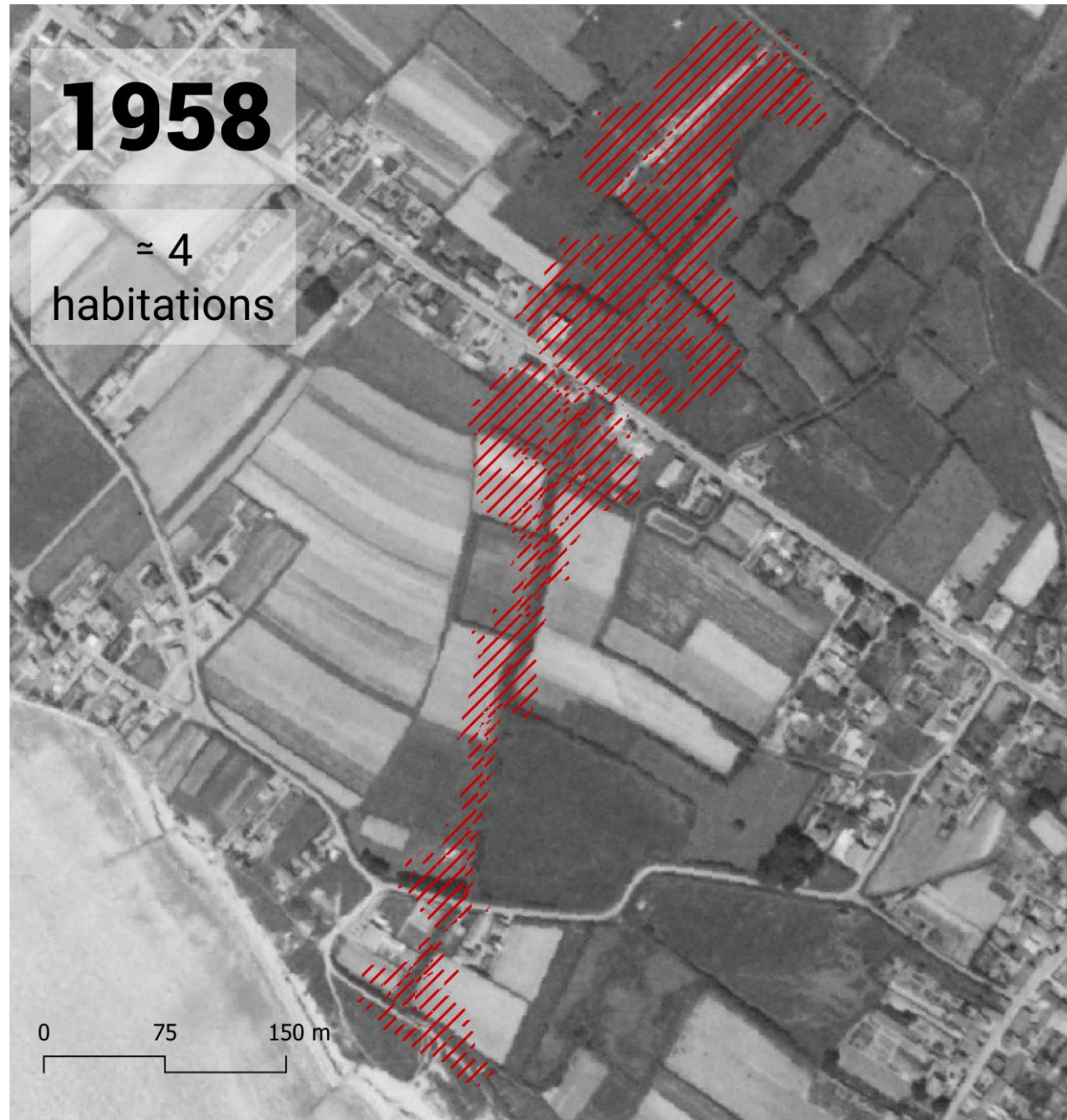


Des terrains remblayés et clôturés jusqu'au ras du cours d'eau

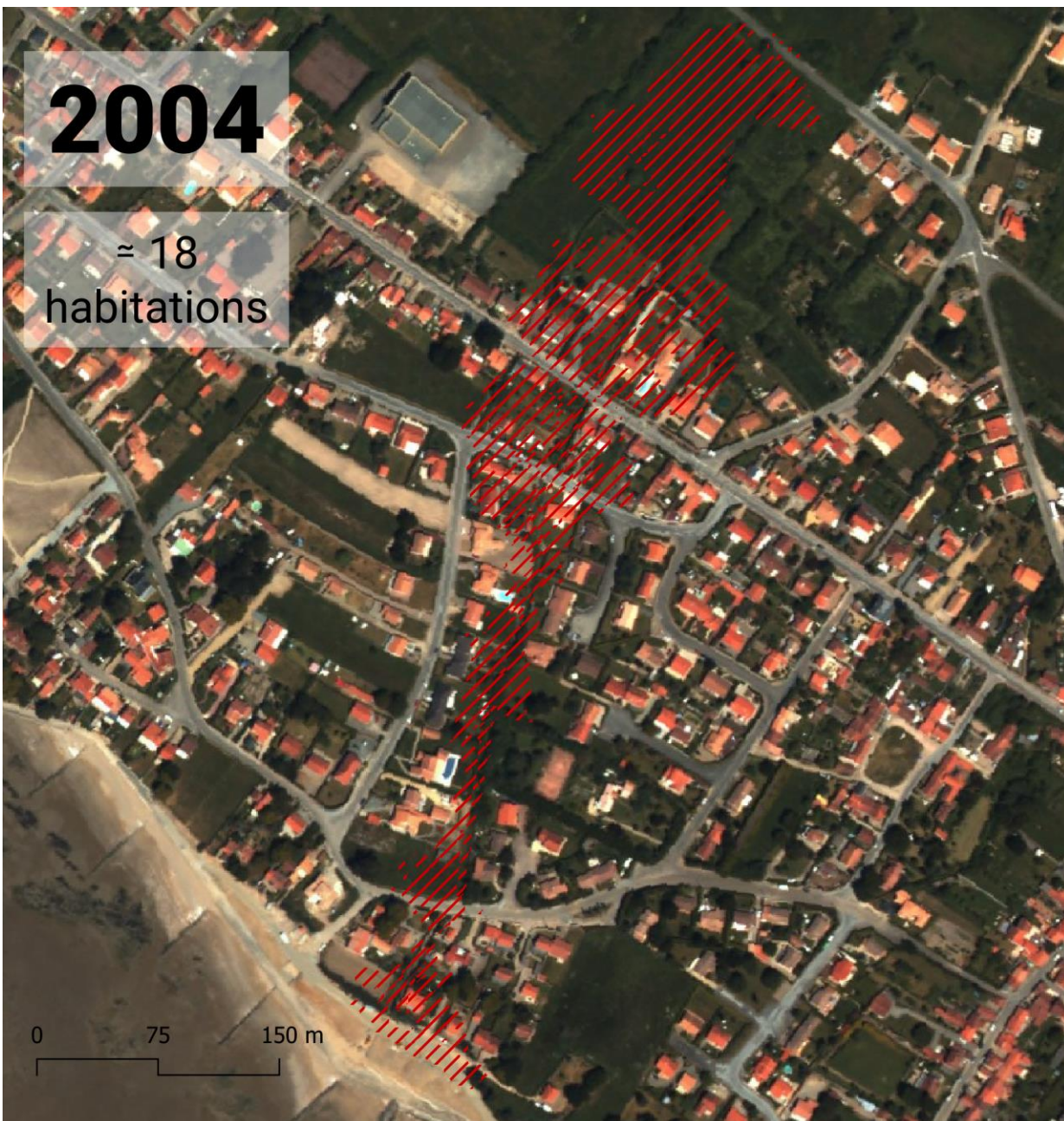


Conséquences : il n'y a plus d'espace pour les débordements autre que dans les jardins et les maisons ...

Un très fort accroissement des enjeux depuis les années 70



Un très fort accroissement des enjeux depuis les années 70



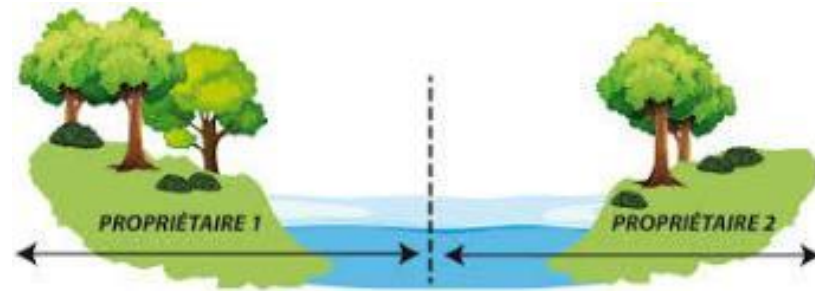
Nota : Le 09 octobre 2024, l'emprise des inondations était encore plus importante et près de 50 habitations ont été inondées



Les actions (études et travaux)

Les inondations : tous un rôle à jouer

Propriétaires riverains



Entretien des berges des cours d'eau
Importance des bonnes pratiques



Compétence GEMAPI :

Etudes et travaux d'amélioration sur les cours d'eau avec une déclaration d'intérêt général (DIG)

Compétence eaux pluviales urbaines :

Entretien, études et travaux sur les réseaux et fossés en zone urbaine

Commune



Gestion du pluvial en zones rurales
Entretien des avaloirs de voirie

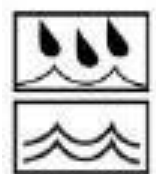
Autorisations d'urbanisme

Secours, prévention des biens et des personnes

Etat (Préfet)



Autorisation des travaux
Prévision et alertes



Pluie-inondation

Inondation

Agriculteurs

Importance des bonnes pratiques

Autres : Pêcheurs, promeneurs

Zonage pluvial (Pornic agglo)

Volet préventif

Enquête publique à partir du 6 janvier 2025

2 grandes mesures à mettre en œuvre dans le cadre du zonage pluvial :

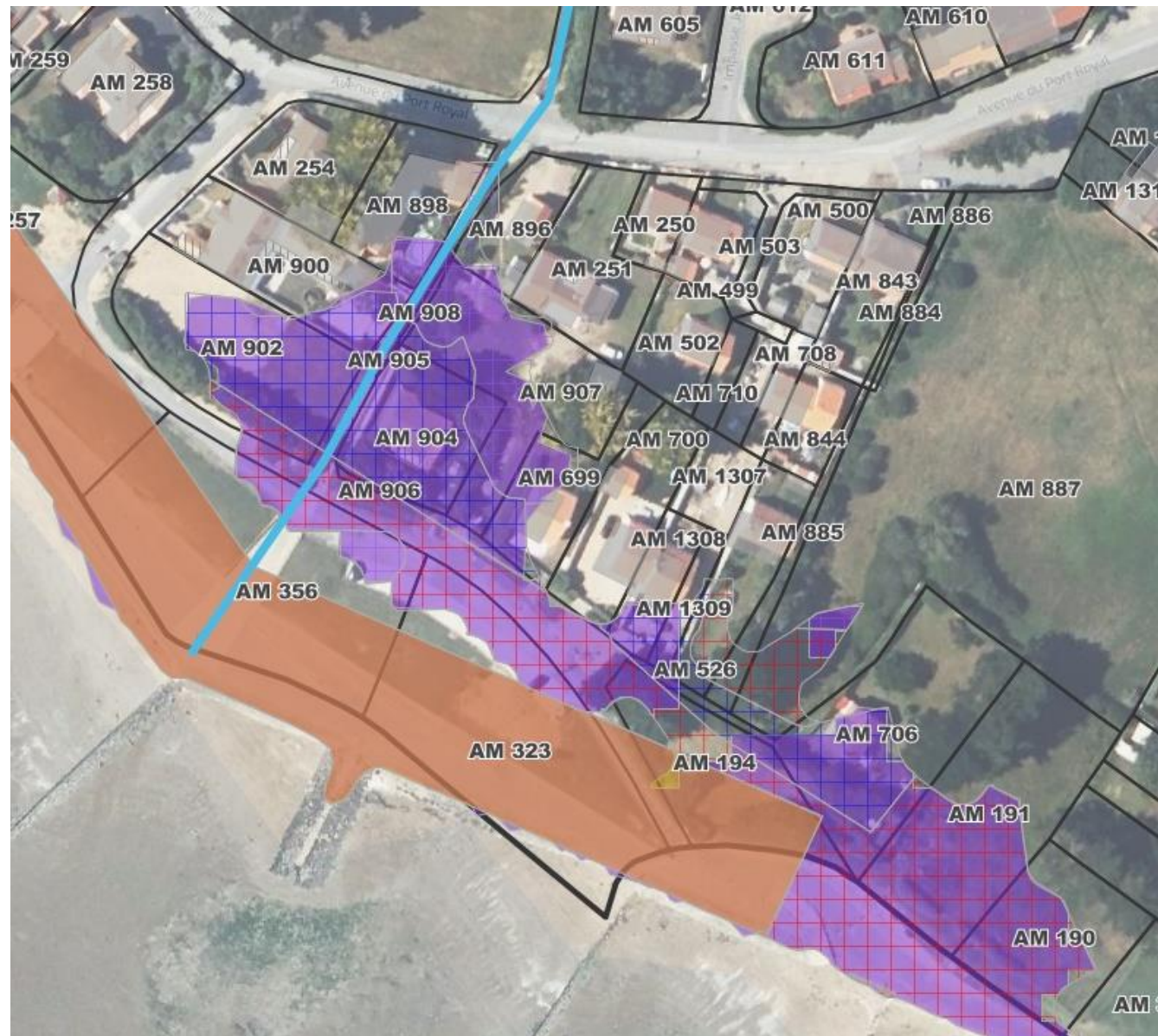
Limiter l'imperméabilisation des sols en appliquant des coefficients de pleine terre et de naturalité



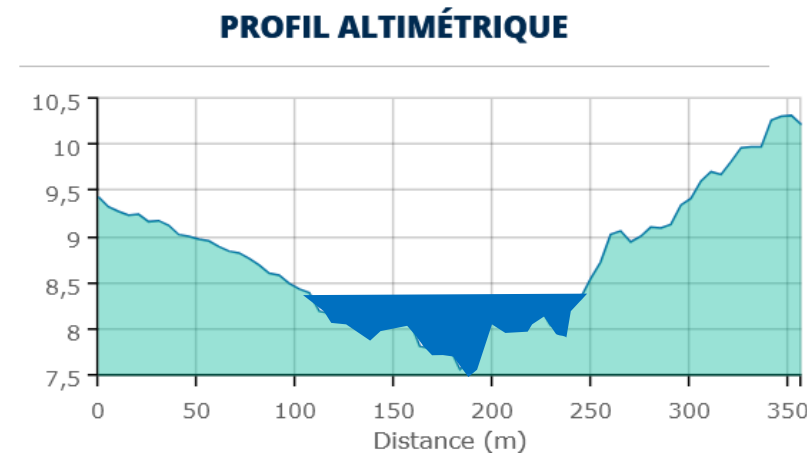
Tamponner et infiltrer les eaux de pluie à la parcelle avant rejet vers le domaine public
Volume à stocker : 40 l/m² imperméabilisé



Etudes cartographiques des zones inondables



Zones inondables par submersions marines
PPRL Baie de Bourgneuf 2016 (DDTM)



Zones inondables par débordement du
ruisseau du Port Royal
(Pornic agglo 2020)

*Actualisation en cours sur la base des
inondations du 09/10/24*



Analyse des enjeux sur le Port Royal - Scénario pluie courte de période
de retour 100 ans et un coefficient de marée de 95 + surcote de 1 m

Légende

- Points de captage
- ★ Entreprises
- Constructions légères
- Bâtis indifférenciés
- Terrain sport
- Surfaces d'activité
- Bâti remarquable
- Zone inondable

Pornic agglo : ruisseau de Port Royal les travaux réalisés en 2021

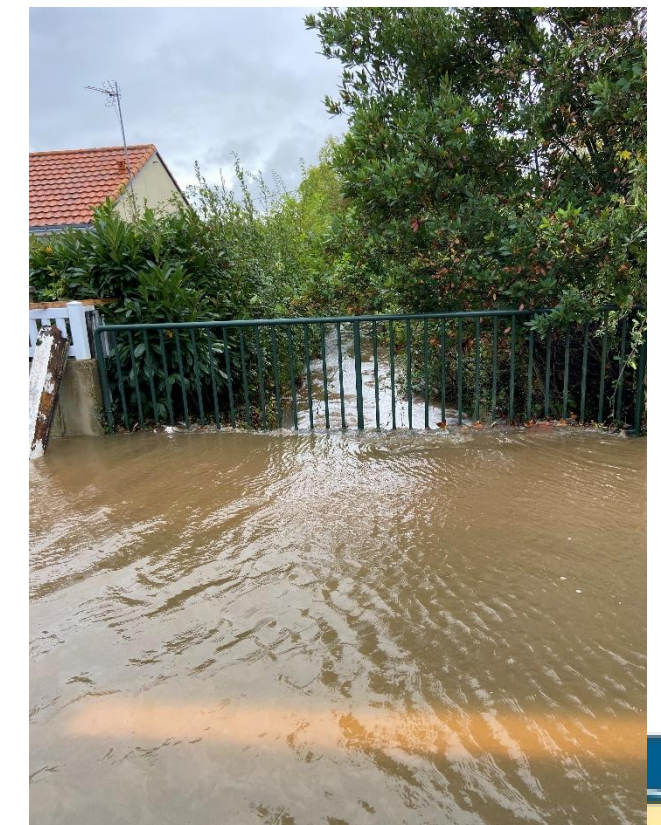
Démolition des parapets de pont Rte des Moutiers, Av. des Courlis et rue de Port Royal qui faisaient obstacle à l'écoulement des crues



Avant travaux



Après travaux



Le 09/10/2024

Pornic agglo : ruisseau de Port Royal les travaux réalisés en 2022

Remplacement de l'ouvrage de franchissement sous la rue du Port Royal



Avant travaux



Après travaux

Peigne à embâcles



Pornic agglo : ruisseau de Port Royal les travaux réalisés en 2023

Reméandrage de 130 ml de ruisseau en amont de la zone urbaine (parcelle communale)

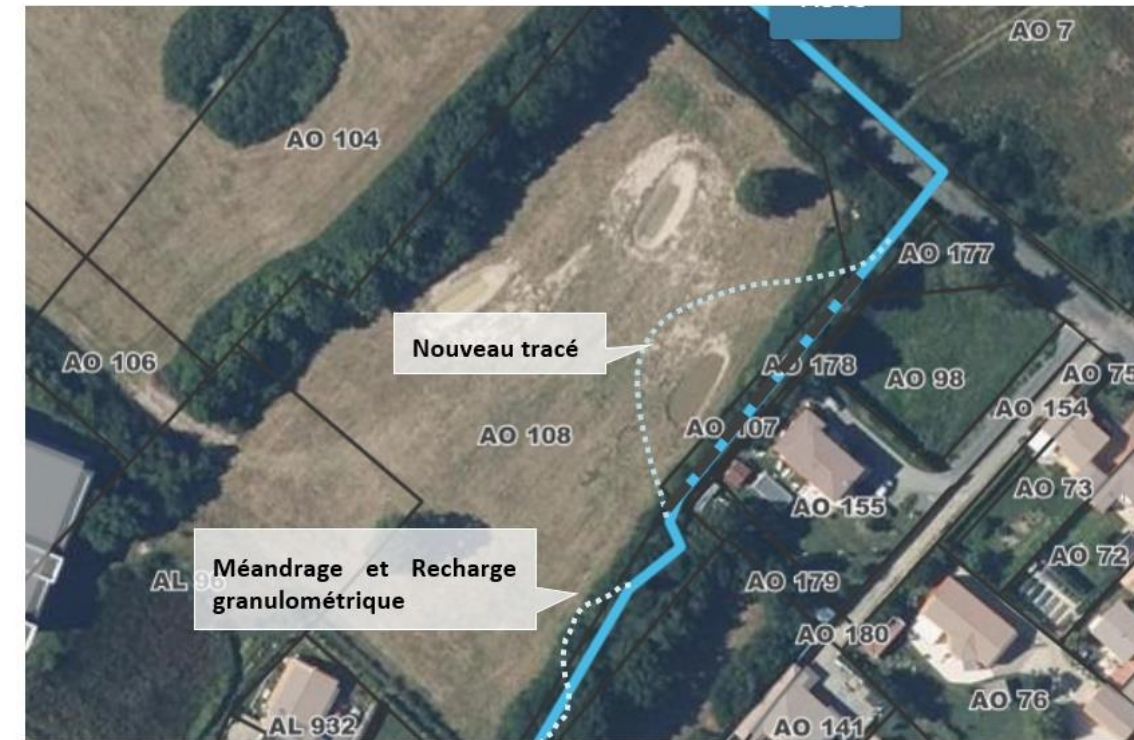
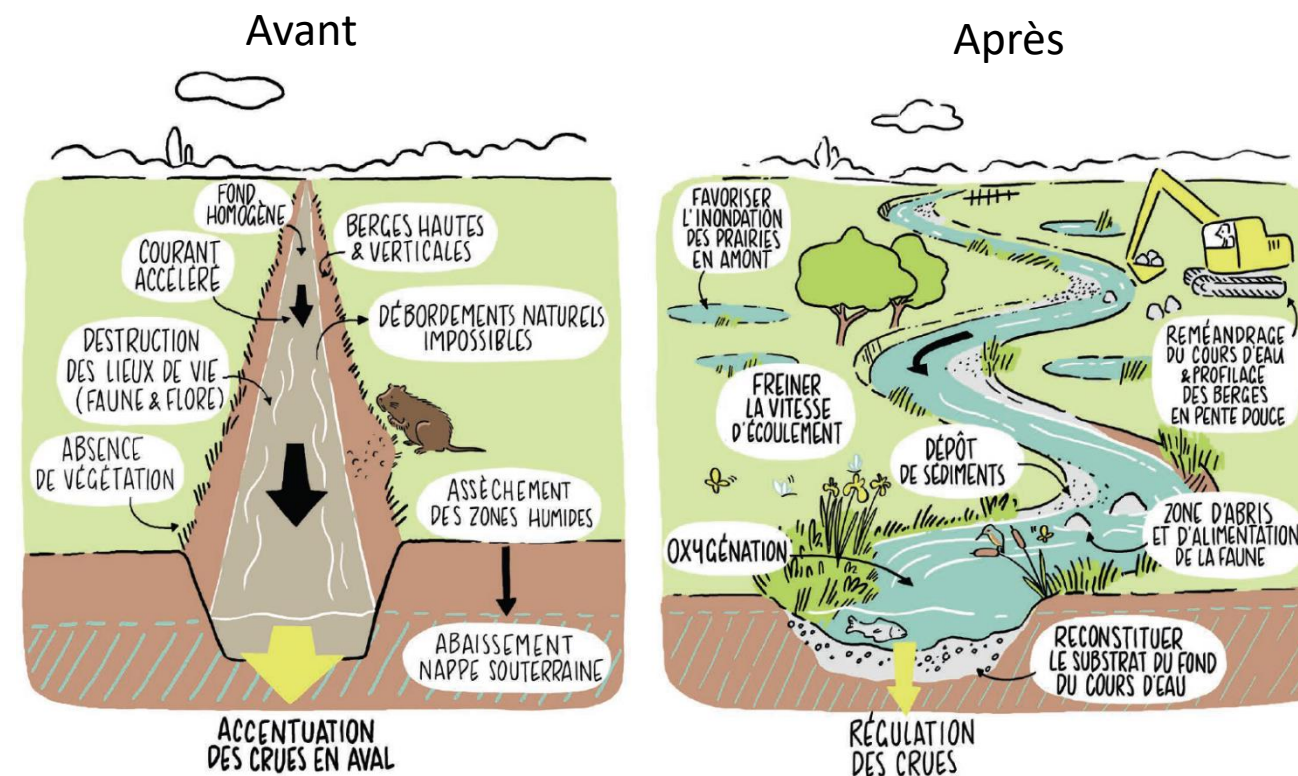
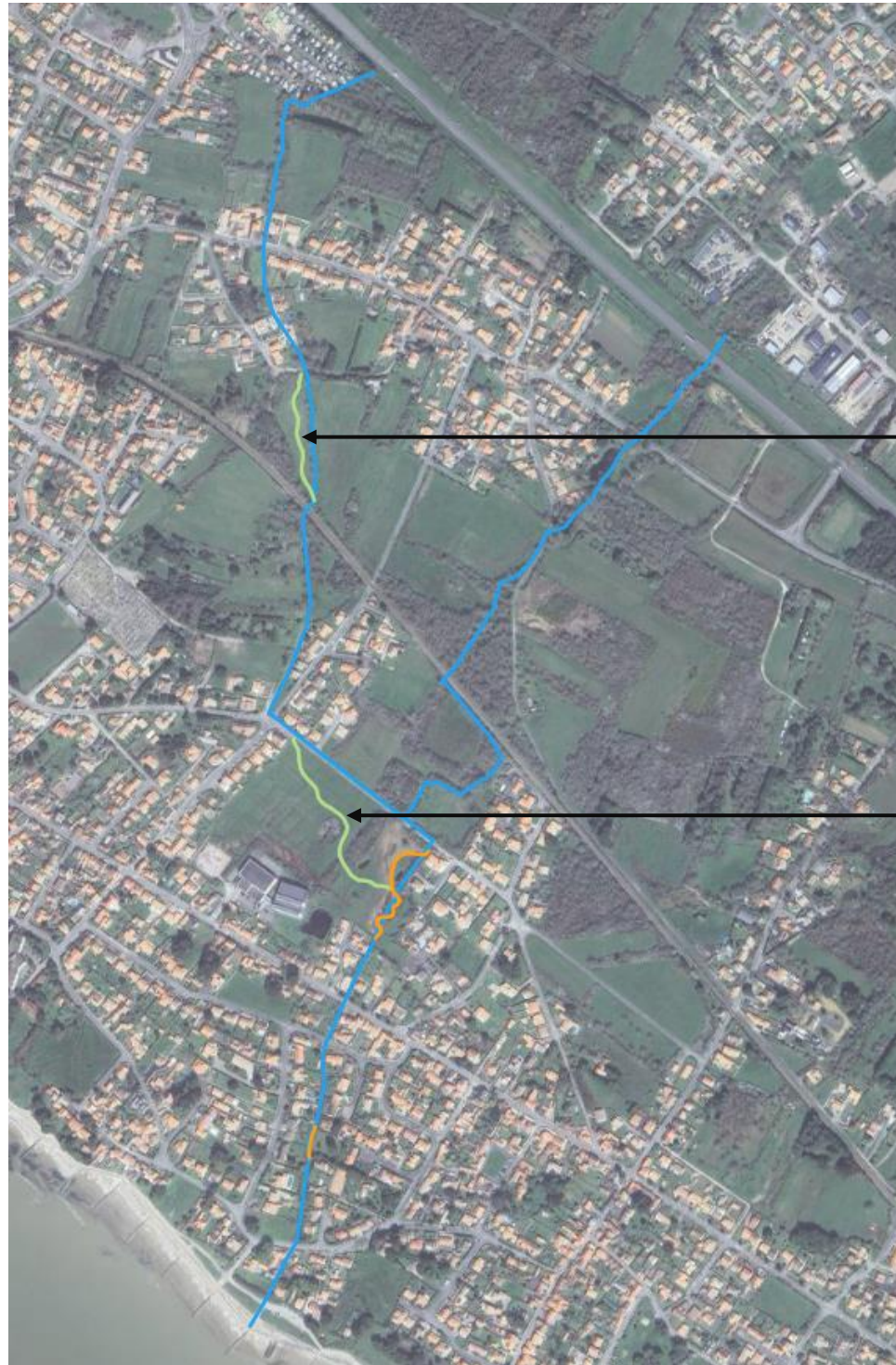


Figure 3 : schéma des travaux



Pornic agglo : ruisseau de Port Royal les travaux réalisés en 2024

Reméandrage de l'affluent descendant de Rue de la Ville sur 500 ml (mesures compensatoires centre sportif – parcelle communale)

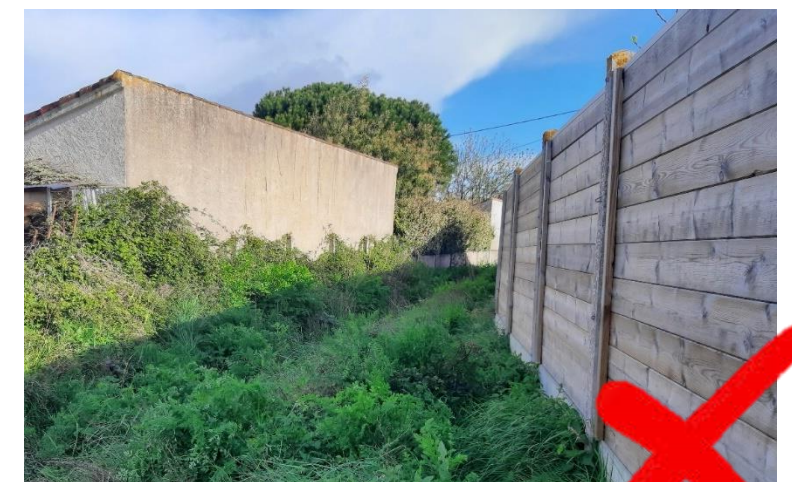
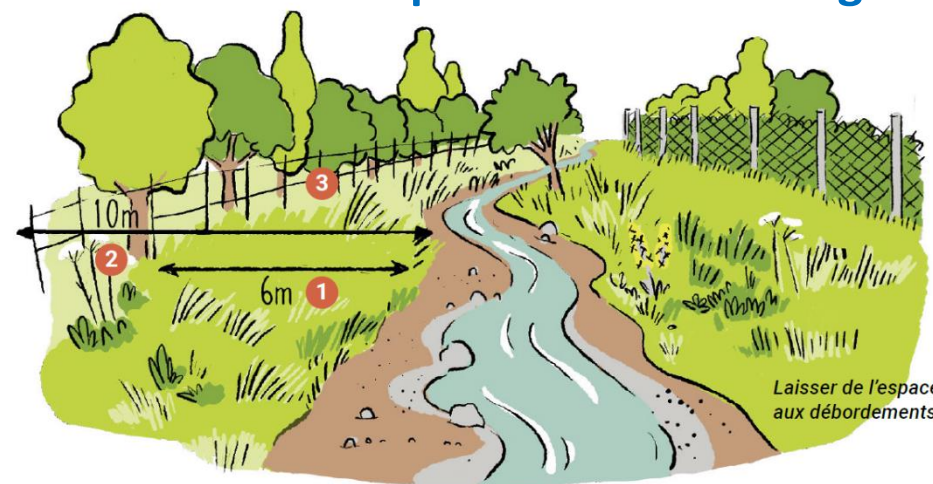


Pornic agglo : ruisseau de Port Royal les travaux réalisés en 2024

Décaissement d'une zone parcelle du lotissement privé de 180 m² pour l'expansion des crues

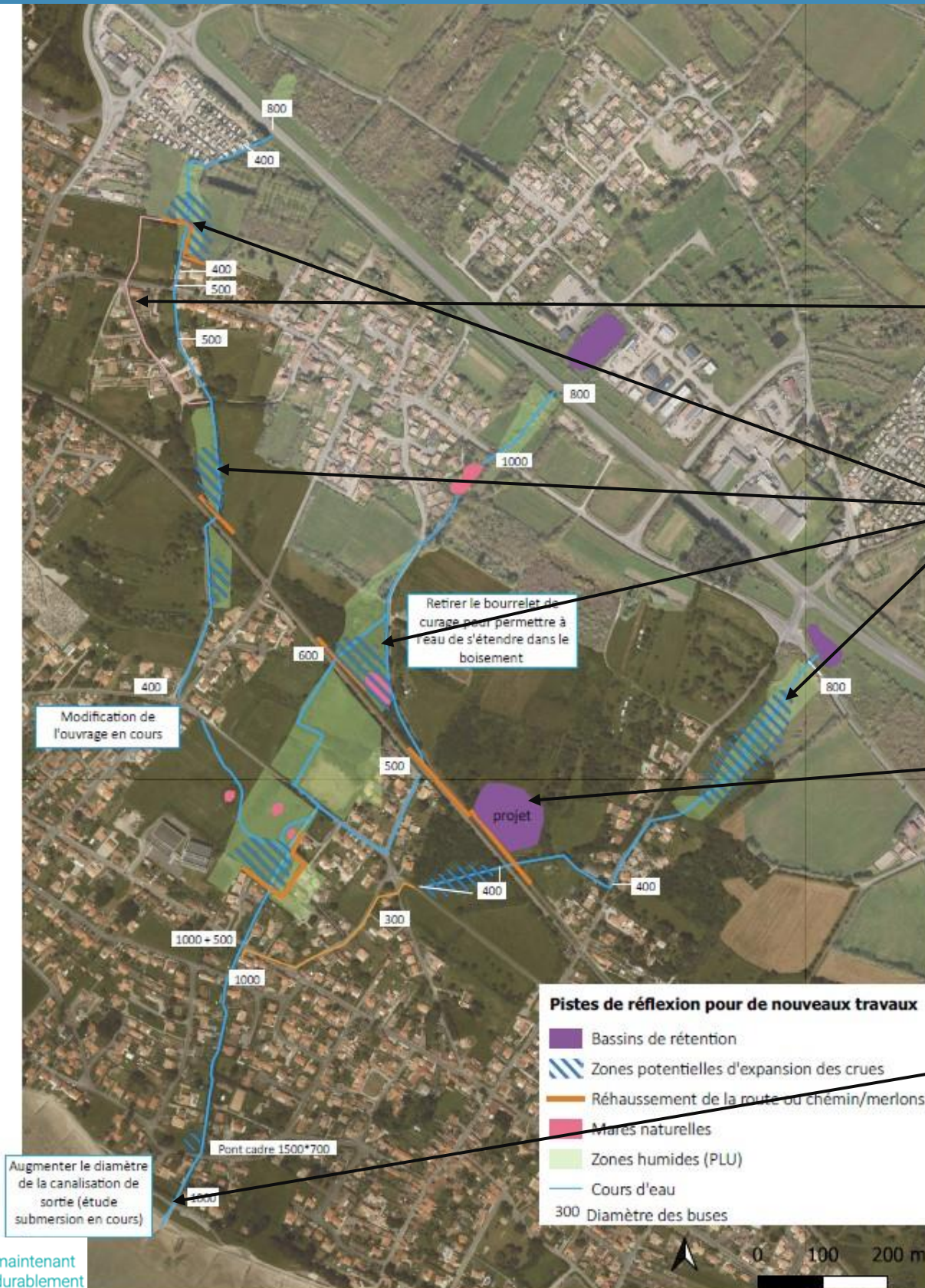


Pour améliorer significativement les conditions d'écoulement,
il faudra pouvoir faire cette opération tout le long du cours d'eau...



Pornic agglo : ruisseau de Port Royal

Pistes d'avancement pour d'autres travaux



Non exhaustivement :

Faisabilité d'un réseau de décharge Rue de la Ville (eaux pluviales)

Recherche de zones de stockage supplémentaires (nécessité l'accord des propriétaires privés des terrains !)

Bassin du Pont de Terre

Tronçon aval busé sur 170 ml en diamètre 1000 mm : Redimensionnement ou remise à ciel ouvert ?

Problématique submersions marines à prendre en compte

.....

L'exploitation (Pornic agglo)

Eaux Pluviales urbaines

Sur les réseaux depuis 2021 :

- Curage des canalisations sur 8841 mL
- Curage et inspection télévisée sur 9546 mL
- Réseau recensé sur la Commune 59 km

Rue des Carrés



Rue des Goélands

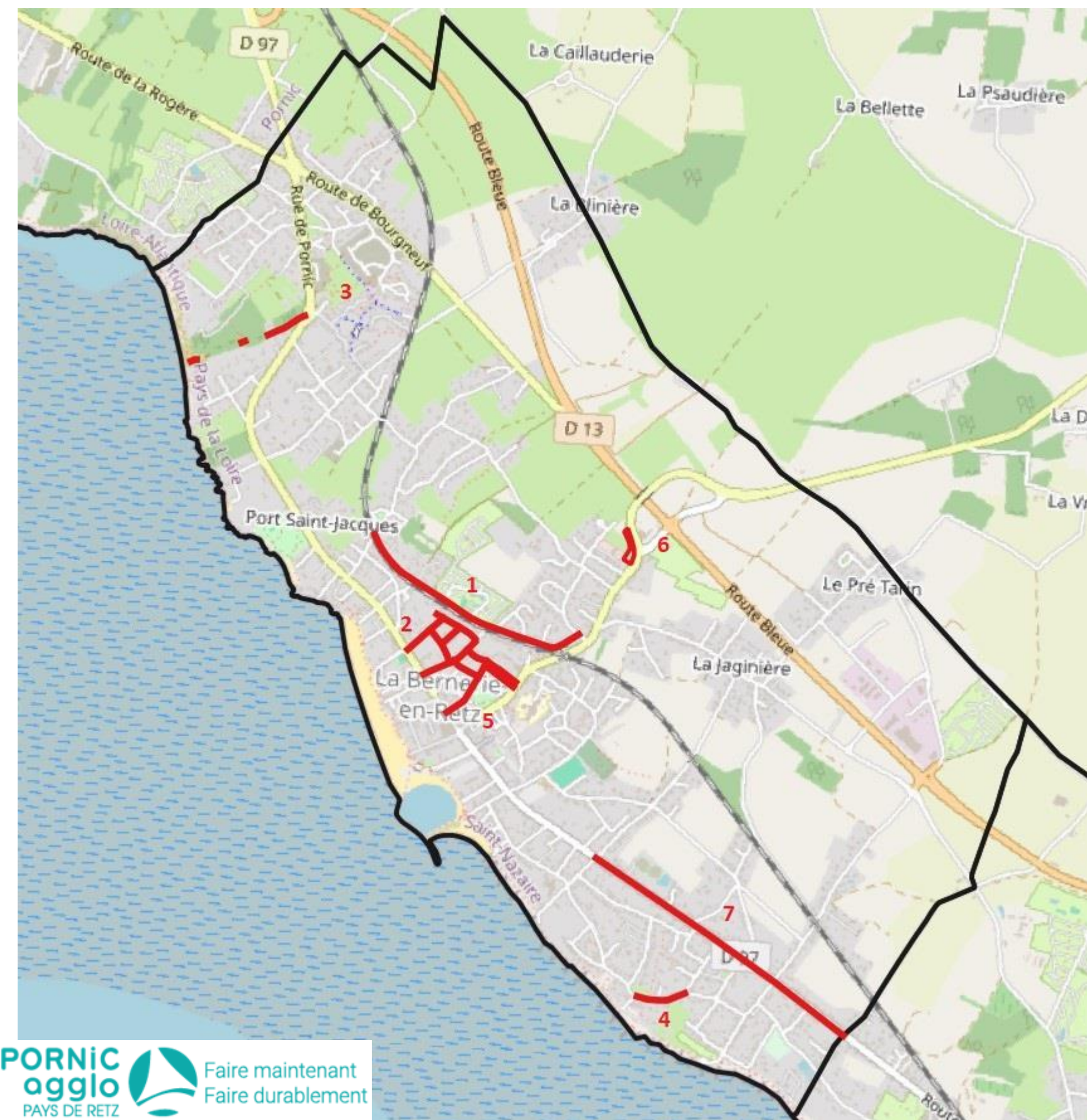


Chemin de Versanne



Les travaux réalisés (Pornic agglo)

Eaux Pluviales Urbaines – les travaux structurants



	année	localisation	opération	montant € TTC
1	2020	rue Gilbert Burlot	réalisation de tranchées drainantes	180 000 €
2	2021	rues Lucas, Armor, Loisir	réhabilitation du réseau	192 000 €
3	2021	chemin de Versannes tranche 1	remplacement du réseau Ø1000mm	325 000 €
	2024	chemin de Versannes tranche 2	gainage du réseau Ø1000mm	125 000 €
4	2022	avenue du Port Royal	redimensionnement	69 000 €
5	2023	rues Guitteny, Daudet, La Paix, Sourdille, Périon	réhabilitation du réseau	225 000 €
6	2023	aire de covoiturage du Poteau	stockage des eaux pluviales	32 000 €
7	2024	rue des Moutiers	déconnexion des eaux pluviales	565 000 €
			total	1 713 000 €

		FONCTIONNEMENT + INVESTISSEMENT			
		engagé		facturé	
COMMUNES		nb	montant	nb	montant
CHAUMES-EN-RETZ	depuis 2020	50	352 323 €	54	362 505 €
CHAUVE	depuis 2020	27	192 314 €	25	184 043 €
CHEIX-EN-RETZ	depuis 2020	22	103 039 €	22	114 309 €
LA-BERNERIE-EN-RETZ	depuis 2020	134	1 929 076 €	142	1 583 439 €
LA-PLAINE-SUR-MER	depuis 2020	57	206 351 €	54	206 925 €
LES-MOUTIERS-EN-RETZ	depuis 2020	69	188 422 €	68	172 893 €
PORNIC	depuis 2020	254	1 994 611 €	253	1 999 290 €
PORT-SAINT-PERE	depuis 2020	9	41 976 €	9	40 891 €
PREFAILLES	depuis 2020	94	1 543 439 €	101	1 452 200 €
ROUANS	depuis 2020	44	231 658 €	46	237 222 €
SAINTE-PAZANNE	depuis 2020	29	111 700 €	32	130 926 €
SAINTE-HILAIRE-DE-CHALEONS	depuis 2020	40	142 649 €	35	119 834 €
SAINTE-MICHEL-CHEF-CHEF	depuis 2020	75	317 516 €	68	254 786 €
VILLENEUVE-EN-RETZ	depuis 2020	63	256 132 €	56	415 973 €
VUE	depuis 2020	16	68 006 €	15	199 402 €
total COMMUNES	depuis 2020	983	7 679 211 €	980	7 474 637 €

Les travaux en cours (Pornic agglo)

Rue des Moutiers



Travaux de déconnexion des eaux pluviales :

**Stockage des eaux de ruissellement des
espaces publics au droit des accotements
dans :**

- Des massifs drainants
- Des noues

**Objectif : maximiser les surfaces
d'infiltration pour limiter les afflux vers les
exutoires,**

La bande stérile remplace les grilles avaloirs



Les travaux à venir (Pornic agglo)

Bassin du Pont de Terre



Avancée des études depuis 2022 :

Poursuite des études géotechniques sur 2023 et 2024 :

- Présence confirmée de la nappe phréatique à faible profondeur
- Adaptation du projet en appliquant une étanchéité au fond du bassin

Lancement de la consultation pour les travaux au 1^{er} semestre 2024 avec 2 points en suspens :

- Finalisation de l'étude géotechnique G2 PRO
- Attente des prescriptions techniques de la SNCF (terrassement à proximité de la voie Nantes-Pornic)

2 procédures engagées à l'encontre de la SNCF :

- La 1^{ère} pour réaliser les travaux en 2024 a été rejetée par le tribunal administratif le 31 octobre 2024
- Une 2nd est lancée pour nommer un expert judiciaire qui achèverait les constats contradictoires avant l'été 2025

Les travaux à venir (Pornic agglo)

Secteur des Carrés

Avancée des études depuis 2022 :

Un arrêté préfectoral en date du 26 décembre 2022 dispense le projet d'une étude d'impact et précise le cadre réglementaire

2 appels d'offre de maîtrise d'œuvre, spécifiques au projet, publiés en 2023 se sont révélés infructueux

L'étude est confiée à EGIS début 2024 :

- Les travaux de dévoiement de réseau vers la rue Croix Lucas et de suppression des désordres ponctuels de la rue des Carrés pourraient être programmés en 2025
- Poursuite des études en 2025 pour stocker l'eau (1150 m³) sous la Chaussée du Pays de Retz et à proximité du cimetière, et des travaux prévisionnels en 2026



Echanges



Merci de votre attention